

Exercice 1

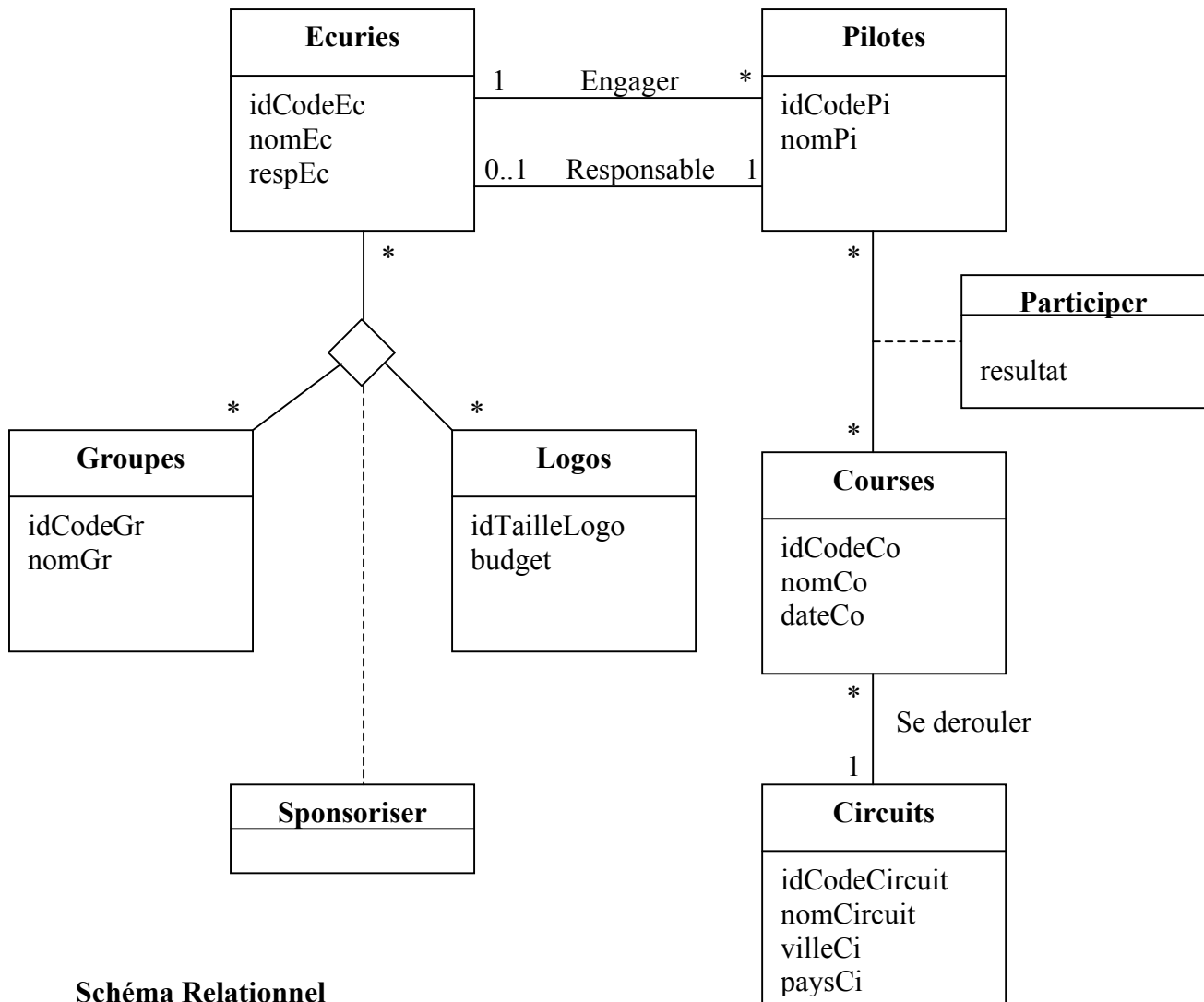


Schéma Relationnel

Unique

Ecuries (idCodeEc, nomEc, respEc, idCodePi#)
 Pilotes (idCodePi, nomPi, idCodeEc#)
 Groupes (idCodeGr, nomGr)
 Logos (idTailleLogo, budget)
 Courses (idCodeCo, nomCo, dateCo, idCodeCircuit#)
 Circuits (idCodeCircuit, nomCircuit, villeCi, paysCi)
 Sponsoriser (idCodeGr#, idTailleLogo#, idCodeEc#)
 Participer (idCodeCo#, idCodePi#, resultat)

Exercice 2 :

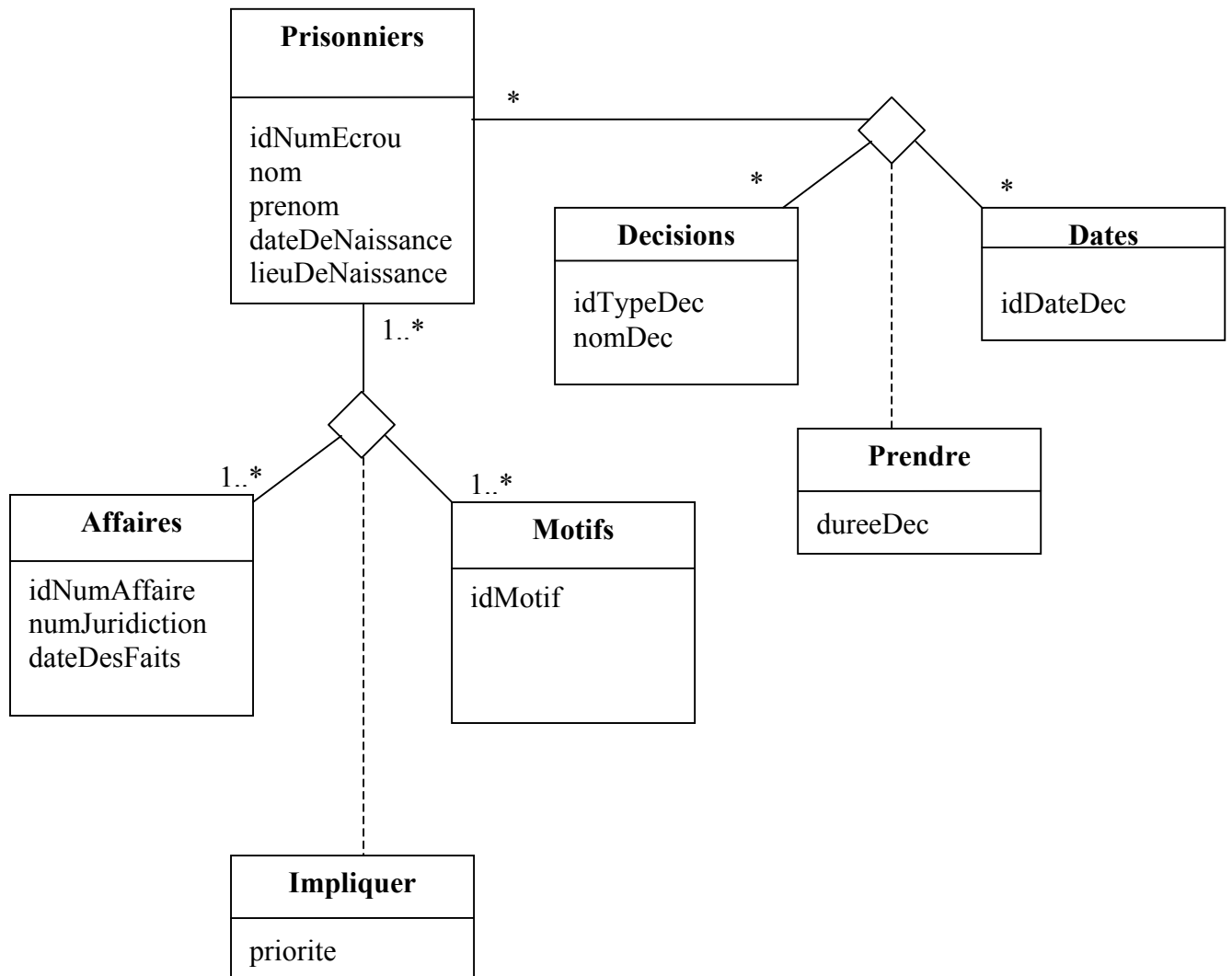


Schéma Relationnel

Prisonniers (idNumErou, nom, prenom, dateDeNaissance, lieuDeNaissance)

Affaires (idNumAffaire, numJurisdiction, dateDesFaits)

Motifs (idMotif)

Decisions (idTypeDec, nomDec)

Dates (idDateDec)

Prendre (idTypeDec#, idNumErou#, idDateDec#, dureeDec)

Impliquer (idNumAffaire#, idNumErou#, idMotif#, priorite)

Exercice 3 :

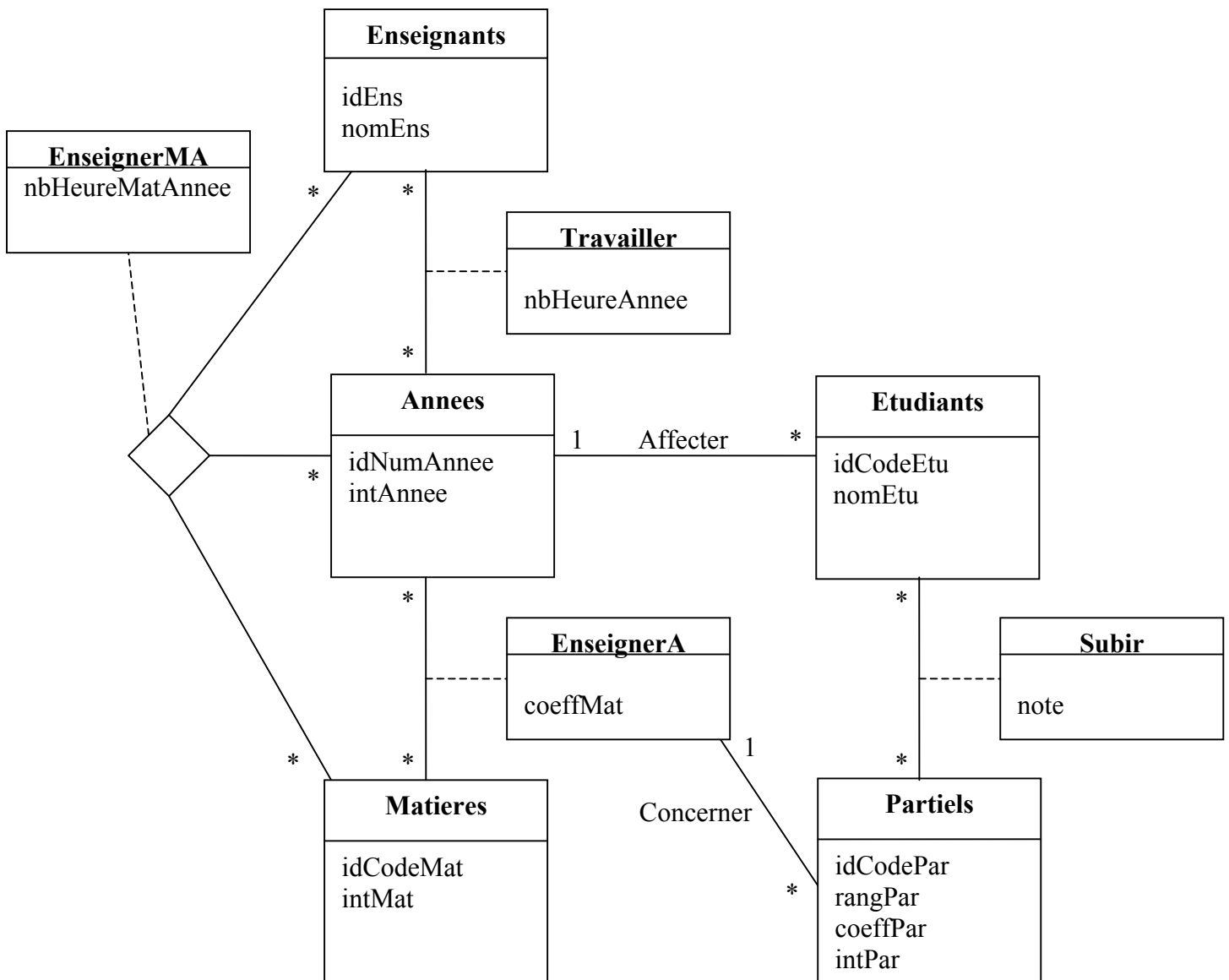


Schéma Relationnel

Enseignants (idEns, nomEns)

Annees (idNumAnnee, intAnnee)

Etudiants (idCodeEtu, nomEtu, idNumAnnee#)

Partiels (idCodePar, rangPar, coeffPar, intPar, (idCodeMat#, idNumAnnee#)#)

Matieres (idCodeMat, intMat)

EnseignerA (idCodeMat#, idNumAnnee#, coeffMat)

Subir (idCodeEtu#, idCodePar#, note)

EnseignerMA (idCodeMat#, idCodeEns#, idNumAnnee#, nbHeureMatAnnee)

Travailler (idCodeEns#, idNumAnnee#, nbHeureAnnee)