

Rénovation des PPN

**Commissions
stage
et projets tuteurés**

ADIUT-CCN

But fixé à ces commissions

- Définir les objectifs, compétences attendues et organisation du 'stage' et Projets tuteurés, éléments de professionnalisation transversaux aux spécialités de DUT
- En rédiger des notes de synthèse pour la CCN en vue de recommandations vers les CPN pour une harmonisation nécessaire des PPN sur ces éléments
- **Collègues invités** : PACD et présidents d'ARIUT
- **Planning** : 4 réunions pour les stages, 3 pour les projets tuteurés du 13 janvier au 15 mars

Participation

Secteur	Spécialités représentées
Services, communication	SRC
Administration, gestion, commerce	GEA, TC, GLT
Sciences: Physique, Électronique, informatique réseaux	MP, GEII, RT, informatique
Secteur Industriel	GMP, GIM
Chimie, biologie	GCGP (stage)
Génie civil, environnement, hygiène	HSE

Représente 465 depts/ 683 soit 68% de la communauté IUT
dont 39% de départements tertiaires et 61 % de départements secondaire

Méthodologie de travail

- Etat des lieux des PPN et pratique du terrain pour les participants
- Discussion sur l' appropriation de ces éléments de professionnalisation (fonctionnement, pratiques , évaluation, importance relative ...)
- Appel à contributions
- Rédaction d' une fiche de synthèse présentant les recommandations transversales

Etat des lieux des PPN

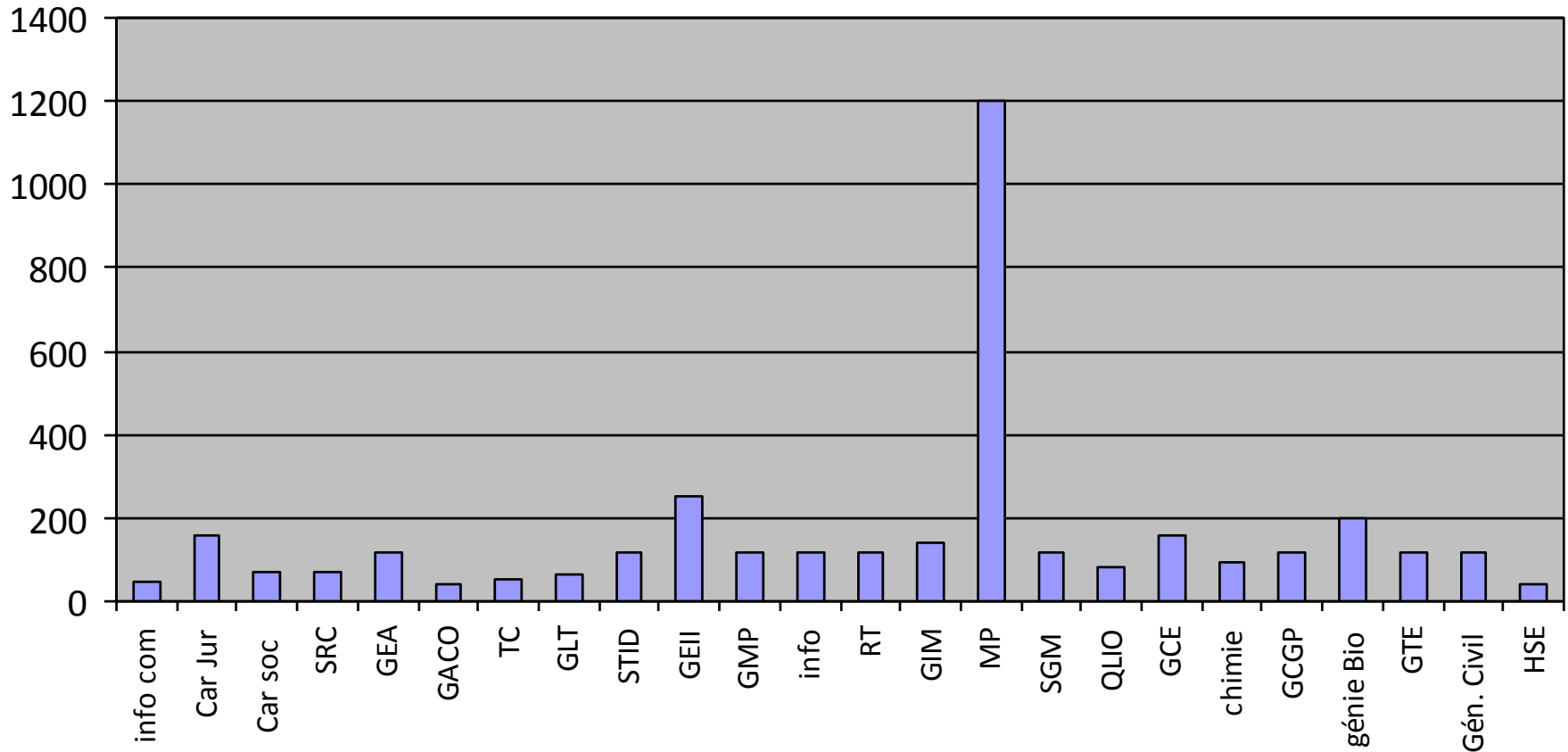
- **Le pack (UE?) de professionnalisation**
PPP, Projets tuteurés, stage

Analyse de l'ensemble des PPN concernant les projets tuteurés ,
les stages et notamment le poids (coefficients) attribué à ces éléments

→ Large dispersion dans l'importance accordée à ces éléments aussi bien dans la rédaction des objectifs
que dans leur poids dans l'attribution du DUT

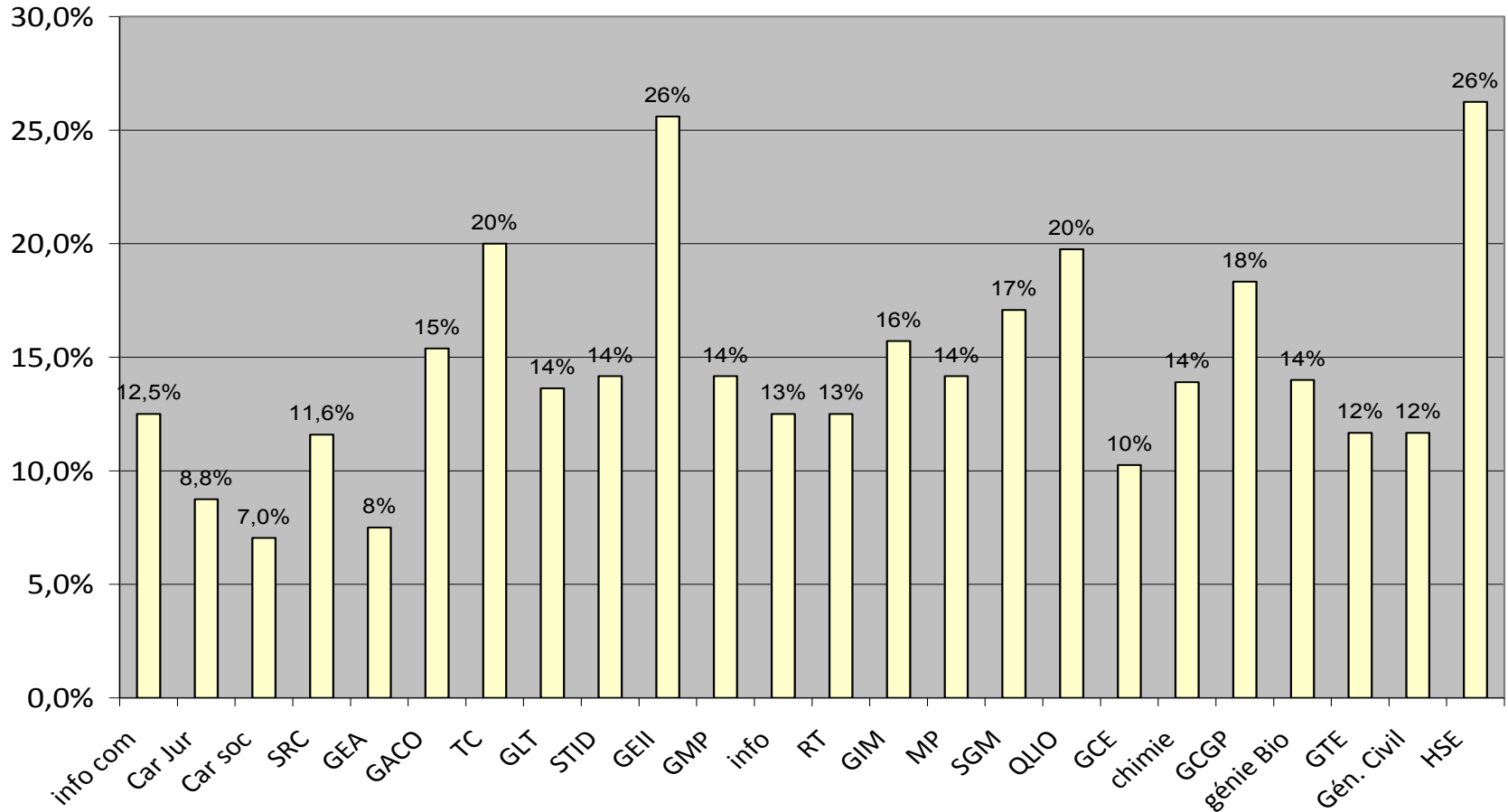
Poids des DUT en coefficients

De 39 à 1200 avec une moyenne à 111 et plusieurs DUT à 120

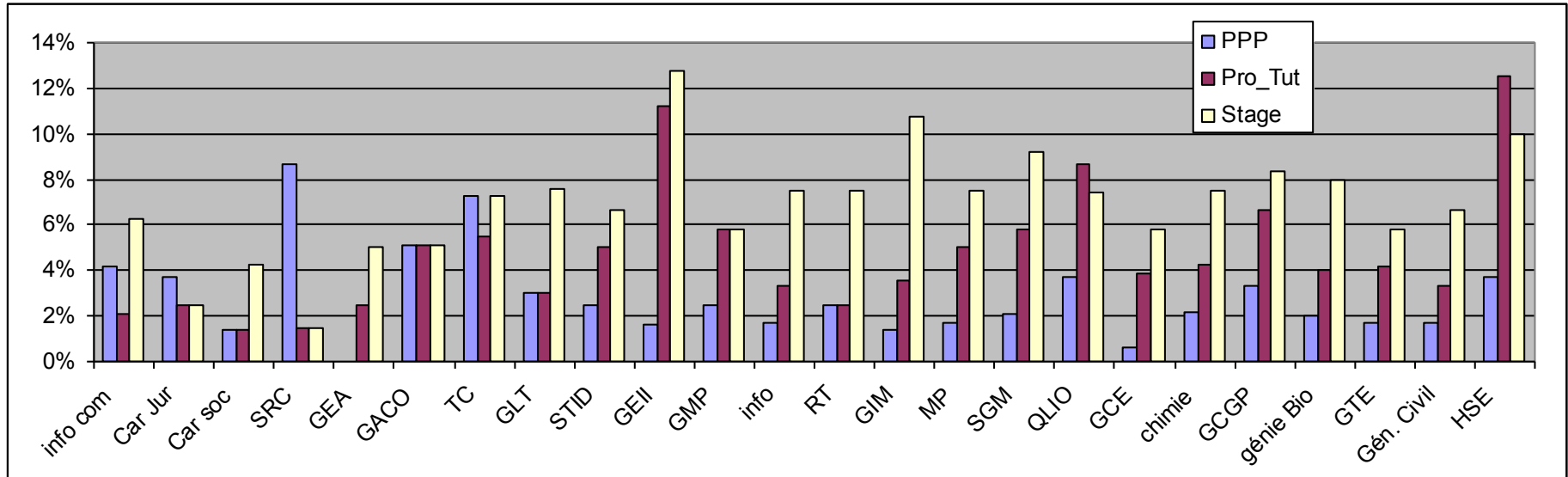


L' UE de professionnalisation

de 7% à 26 % du DUT

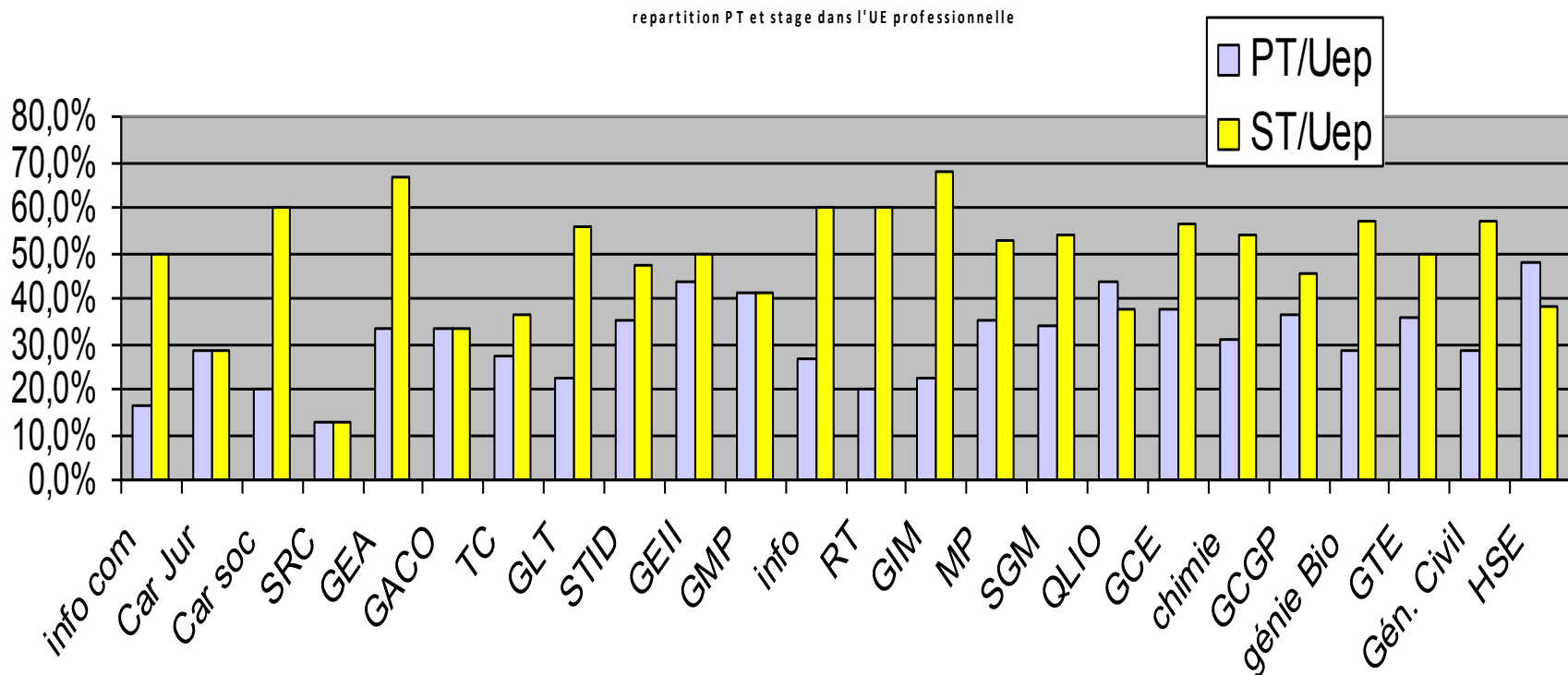


Importance relative des 3 éléments dans le DUT



	PPP			Projets tuteurés			stage		
	min	moy	max	min	moy	max	min	moy	max
UEproff	6	15	75	12.5	34	48	12.5	51	68
DUT	1	2	8.7	1.4	5	13	1.4	7	13

Poids des projets tuteurés et stages dans l'UE professionnelle



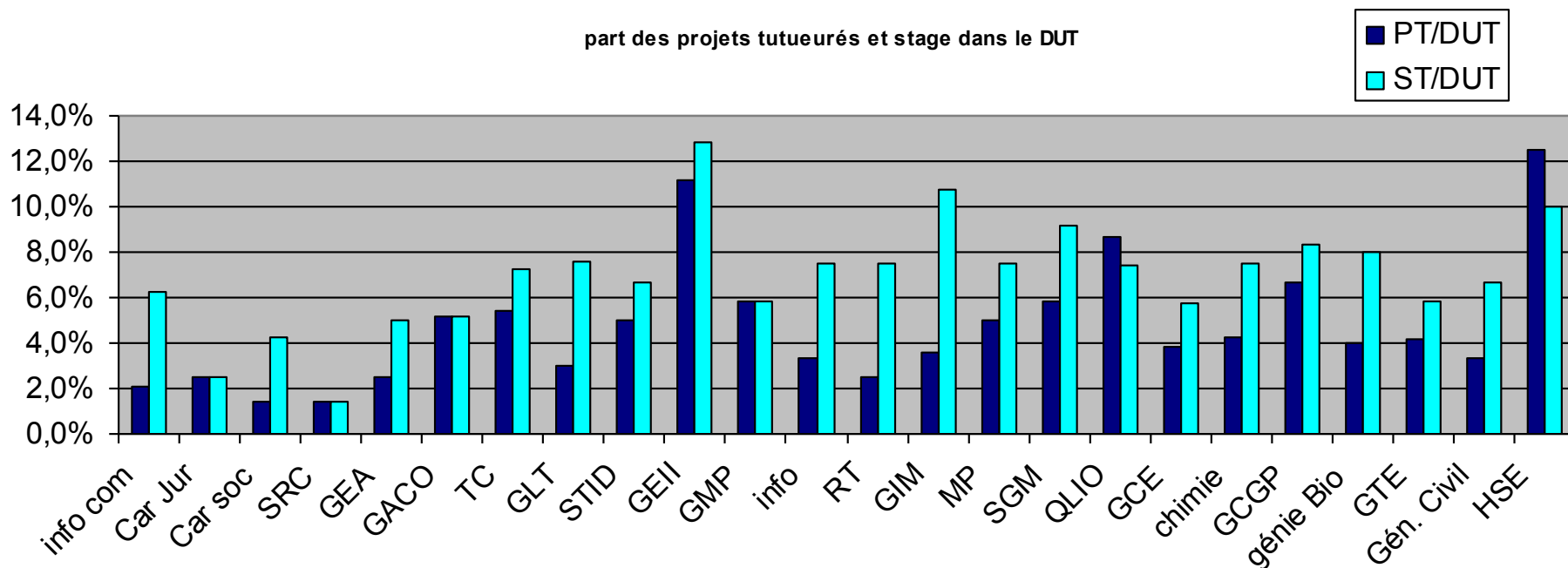
Moyenne

PPP : 15% ;

projets tuteurés : 34% ;

stage : 51%

poids des projets tuteurés et stages dans le DUT



PPP : 2% ;
projets tuteurés : 5% ;
stage : 7%

Proposition de pondération de l' UE prof

- (PPP, Projets Tuteurés, stage) = **15% min** du **DUT** (en coefficients)
- stage : 50% **UE prof**,
- PTUT: 35%,
- PPP :15%,
- pour une normalisation des PPN à **120 coefficients** qui est également une recommandation de la commission soit :
- stage **9** ; Ptut : **7** ; PPP : **2**

Synthèse sur les stages

- **Affirmer le Caractère professionnalisant du stage de fin d'études (S4)** en lui attribuant une **durée suffisante** pour une immersion réussie en entreprise ou organisation
- **Développer une démarche** de type **qualité** pour l'ensemble du processus de gestion des stages
- **fixer le poids du stage** dans le diplôme : **½ UE de professionnalisation**
- **Etablir une règle d'évaluation de l'activité du stagiaire :**
(entreprise (50%, rapport 25%, soutenance 25%)
ou bien **(comportement , compétences , communication)**
- **Evaluer les moyens nécessaires à la réalisation des stages pour :**
 - gérer l'organisation des stages
 - assurer le suivi de chaque stagiaire
 - réaliser les évaluations écrites et soutenances

Recommandation rédactionnelle :

Proposer une fiche module stage à inclure dans tous les PPN

- **Objectif du stage**
- **Compétences attendues**
- **Missions** générales confiées au stagiaire :
 - Missions spécifiques liées à la spécialité
 - Modalités de Validation
- **Documents supports de référence :**
 - Charte ministérielle des stages
 - Documents de la démarche type qualité
 - Grille d'évaluation du stage
 - Trame standard du rapport écrit
- **Documents produits à l'issue de la soutenance**
 - Rapport de stage de l'étudiant
 - rapport de soutenance du jury ,
 - fiche évaluation entreprise,
 - enquête de satisfaction entreprise
 - enquête de satisfaction de la promotion d'étudiants

Projets tuteurés

- **Objectifs** : utilisation transversale des connaissances et du développement des qualités comportementales de l' étudiant
- **Travail en groupe** de taille minimum
- **Existence d' un module de gestion de projet**, à hauteur de 20h au minimum, recommandé dans toutes les spécialités.
- **répartition sur les 4 semestres** : difficulté croissante, agrégation graduelle des connaissances.
- **Partenariat avec entreprise** recommandé pour motivation des étudiants
- **Moyens nécessaires** évalués en N heures TD/ étudiants

Projets tuteurés

- Compétences en termes d' aptitude professionnelle

Les projets doivent permettre :

- L' apprentissage et la mise en pratique de la méthodologie de conduite de projet (travail en groupe, gestion du temps de travail, respect des délais, rédaction d' un cahier des charges, communication écrite et orale...)
- La mise en pratique des savoirs et savoir-faire (recherche documentaire, proposition de solutions, réalisation de tout ou partie d' un produit ou service ...)
- L' apprentissage de l' autonomie
- L' expérimentation de la transdisciplinarité

En guise de conclusion

- PPP, Projets tutorés et stage sont l' affaire de l' ensemble de l' équipe pédagogique
 - Ils répondent aux mêmes objectifs et doivent être l' objet de rédaction similaires dans les PPN au moins par champ de métiers
 - Leur importance relative et le poids dans le DUT doivent être similaires pour toutes les spécialités
 - **Attention** :L' ensemble des formations universitaires se sont appropriées ces éléments ; nous devons éviter le risque d' une banalisation en les gérant de manière plus professionnelle car
- ... nous sommes des pros de la formation professionnelle et devons garder notre avance.